

L'ÉCOLE D'AGROÉCOLOGIE VOYAGEUSE

Programme du parcours
2021-2022



LE PROGRAMME DE L'ÉCOLE D'AGROÉCOLOGIE VOYAGEUSE

Un voyage apprenant de **8 mois**
pour faire émerger 12 **leaders du**
Vivant, ambassadeurs de
l'agroécologie, paysans
catalyseurs de transition dans
leur territoire



Pourquoi une École d'Agroécologie Voyageuse ?

Notre société est frappée par une crise économique, sociale et écologique. Nous vivons dans un contexte VICA (Vulnérable, Incertain, Complexe et Ambigu), dans lequel il est très difficile de se projeter.

Pourtant les idées et expériences foisonnent pour permettre à chacun de prendre sa place dans la régénération du Vivant.

L'émergence de l'EAV s'est faite en se basant sur des questions essentielles :

- Quelle réalité veut-on faire naître ? Transformer la nourriture et le paysage ?
- Comment comprendre un territoire et ses besoins pour l'emmener vers cette réalité ?
- Quels talents doivent être développés pour catalyser la transition agroécologique ?
- Dans quel état d'esprit être pour appréhender toute la richesse de l'inconnu, de la nouveauté ?

L'EAV, c'est quoi ?

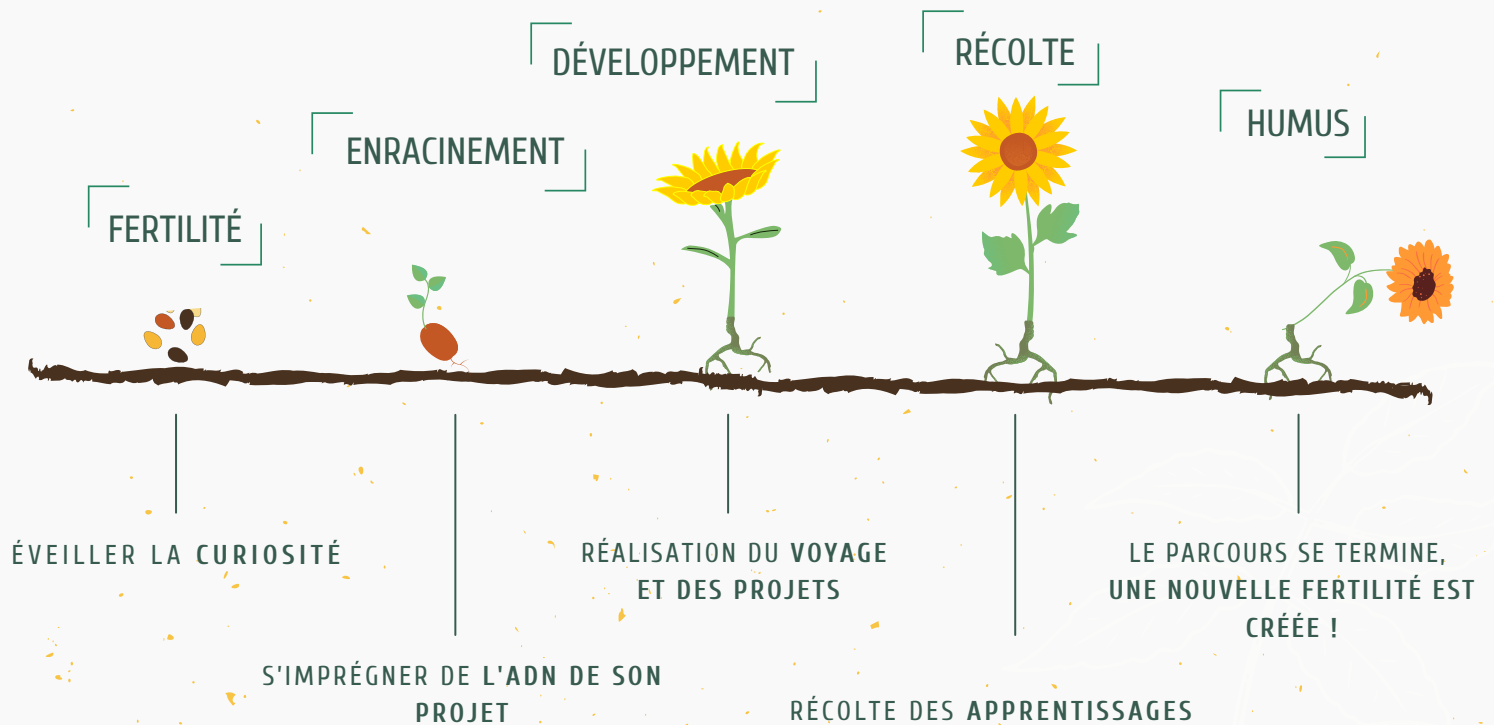
L'École d'Agroécologie Voyageuse est un programme destiné à tous ceux qui souhaitent devenir des **jeunes entrepreneur.e.s de l'agroécologie** « les mains dans la terre »

C'est un accompagnement d'un an pour apprendre l'agroécologie par l'expérience tout **en aidant les agriculteurs.trices dans leurs projets**

C'est un **parcours de ferme en ferme**, où le jeune transporte les connaissances et expériences d'un contexte à un autre pour avoir un **impact dans son territoire**

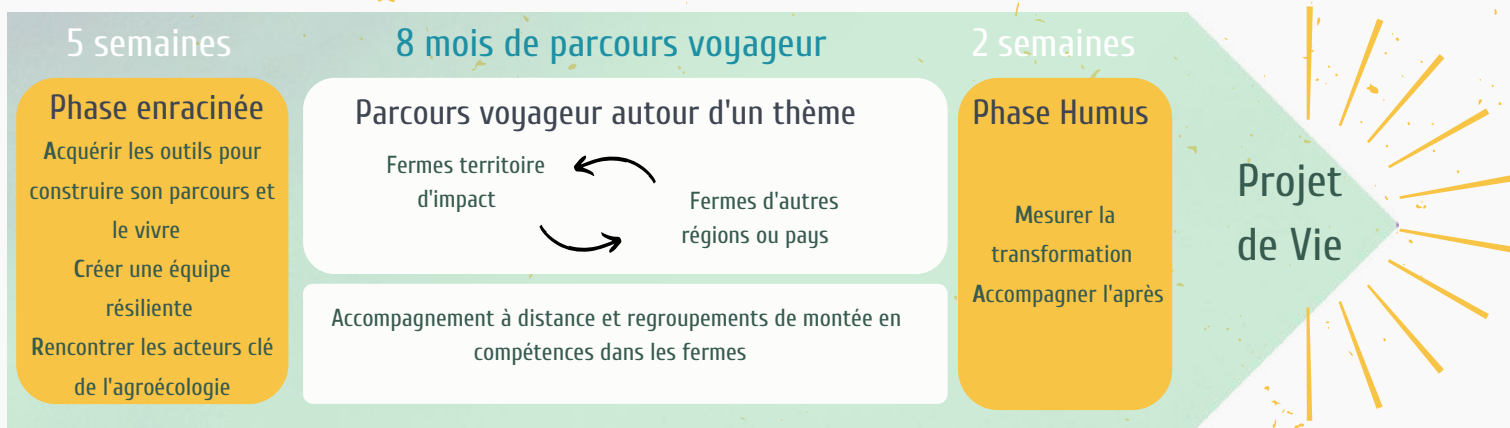
C'est l'école des **paysans-facilitateurs de transition agroécologique**.

Un programme en 5 phases



Le programme de l'École est construit par mimétisme avec le cycle d'une plante. On ne peut pas monter un projet durable sans racines, tout comme on ne peut pas semer de nouvelles graines si des projets n'ont pas été récoltés avant. Chaque phase prépare la suivante.

Les 3 phases de du programme permettent de développer les savoir-être, savoir faire et connaissances pour vivre et faire vivre l'expérience de l'agroécologie.





Ce que l'École apporte aux étudiant.e.s

- > La possibilité de pratiquer l'agroécologie et d'acquérir des compétences clé
- > Une vision holistique des mouvements d'agroécologie actuels et des étapes de la transition
- > Un déploiement de la créativité et de la posture entrepreneuriale pour créer des projets innovants
- > L'accès à un réseau unique de mentors (agriculteurs, formateurs, influenceurs)
- > Une capacité à mieux se connaître et aligner ses valeurs à son projet en tant qu'individu
- > Animer des groupes d'individus à faire émerger leurs projets par l'intelligence collective
- > Un ensemble de clés pour développer un projet professionnel en connexion avec les besoins du monde de demain



Ce que les étudiant.e.s apportent à l'École

- > Leurs talents uniques, leur énergie pour faire grandir et diversifier l'écosystème de l'École
- > Leur motivation à aider les agriculteurs dans leur transition
- > Leur posture d'ambassadeur de l'agroécologie : ils représentent le projet de l'EAV là où ils vont et organisent des ateliers de présentation du projet
- > Ils centralisent les plus belles innovations en agroécologie en les matérialisant sous la forme d'outils pédagogiques et de communication



1 programme et 3 "parcours" vécus

- > Un parcours pédagogique riche en interventions d'expert.e.s, dédié à acquérir les compétences essentielles à la transition agroécologique
- > Un parcours voyageur personnel de ferme en ferme
- > Un parcours collectif : l'aventure d'une équipe soudée par l'intelligence collective



Phase enracinée 1

Durée 5 semaines

Quels sont les objectifs pédagogiques de cette phase ?

- Développer la boîte à outils des savoirs-être de l'apprenant pour pouvoir s'immerger dans une diversité de fermes, y apprendre et contribuer aux projets
- Développer une vision globale des pratiques agricoles et agroécologiques actuelles
- Construire un parcours voyageur dans les fermes adapté aux envies, aux compétences que l'étudiant.e souhaite développer, aux projets qu'il / elle souhaite aider
- Construire un collectif d'étudiant.e.s qui s'entraide tout au long du parcours

Que se passe t'il pendant cette phase?

Les étudiant.e.s sont ensemble, dans un même lieu, pour créer une équipe résiliente et construire leur projet de parcours dans les fermes. Leur quotidien se constitue de :

- 40 % d'interventions en agroécologie
- 20 % de pratique de l'agroécologie sur le terrain
- 10 % de coaching individuel et collectif
- 20 % de développement personnel



Semaine 1 : Co-Initier

Créer une équipe résiliente et poser une intention forte

Objectifs pédagogiques :

- > Acquérir des outils pour mieux connaître ses talents, ses forces pour initier son projet
- > Acquérir les savoir-être pour entrer en contact avec un territoire
- > Poser les bases d'un équipage d'étudiant.e.s résilient
- > Développer une vision holistique de l'agroécologie dans le contexte d'aujourd'hui
- > Organiser collectivement des travaux sur une ferme

Contenus et outils pédagogiques :

- > Cérémonie d'entrée dans l'École, partage des intentions et des rêves.
- > Présentation du réseau de fermes de l'EAV et des projets agroécologiques dans lesquels s'impliquer
- > Construction du cadre du collectif
- > Interventions en agroécologie : la Fleur de l'Agroécologie pour une vision holistique de l'Agroécologie, bases des sols vivants
- > Initiation à la Communication Non-Violente
- > Pratique de l'agriculture dans les fermes partenaires
- > Participation aux activités de la ferme

A la fin de cette semaine les étudiant.e.s :

- > Se seront connectés à leur intention pour cette École
- > Seront capables de mettre en pratique les outils de communication non-violente et l'écoute empathique
- > Auront placé les pratiques agroécologiques dans une vision globale et systémique
- > Auront construit la gouvernance partagée de leur équipe et de l'écosystème local (la ferme) dans lequel ils évoluent

Intervenant.e.s:

- > Opaline Lysiak accompagnatrice et animatrice du programme
- > July Gracient, accompagnatrice et facilitatrice d'intelligence collective
- > Martin Rollet, agronome chez Ver de Terre Production
- > Hélène Calandot - agronome chez Fermes d'Avenir
- > Anna Matard - coach en leadership du Vivant
- > Timothée Pouzet - formateur en intelligence collective et en communication non-violente

Semaine 2 : Co-découvrir

Se connecter à l'éco-système et à la diversité des pratiques agroécologies

Objectifs pédagogiques :

- > Explorer et pratiquer les outils d'interview et écoute dans le cadre de projets agroécologiques
- > Comprendre les enjeux et les pratiques agroécologiques aujourd'hui
- > Acquérir des clés de compréhension des écosystèmes naturels et les appliquer à la production de nourriture par l'agroforesterie et l'élevage
- > Identifier ce vers quoi on est appelé dans l'agroécologie
- > Pratiquer la pleine conscience et se préparer à un lâcher prise de 4 jours

Contenus et outils :

- > Conférences et ateliers avec des agronomes spécialisés dans les pratiques agroécologiques
- > Atelier de sensibilisation au sexisme en ligne
- > Mise en pratique sur le terrain de l'écoute et de la vision holistique pour cerner l'ensemble des clés de décision dans une ferme
- > Conférence débat autour d'un film sur l'histoire de l'agriculture et les défis de demain
- > Accompagnement individuel
- > Participation aux activités de la ferme

A la fin de cette semaine les étudiant.e.s :

- > Ont acquis les bases d'un système de maraîchage sur sol vivant
- > Ont pratiqué l'écoute générative avec les agriculteurs.trices pour comprendre quels sont les défis d'une transition agroécologique
- > Auront découvert des outils pour prendre des décisions en fonction de leur valeur et du futur qu'ils et elles souhaitent créer

Intervenant.e.s:

- > Agnès Poirier - réalisatrice de films documentaires
- > Anaëlle Thery, pépiniériste en agroforesterie successionnelle
- > Lucas Didier, agronome au Centre de Développement en Agroécologie
- > Lucile Brochot et Coralie Amar, vétérinaires en agroécologie
- > Martin Rollet - agronome et chargé de communication chez Ver de Terre Production
- > Opaline Lysiak accompagnatrice et animatrice du programme
- > July Gracient, accompagnatrice et facilitatrice d'intelligence collective
- > Helen Lewis - formatrice australienne en gestion holistique

Semaine 3 : Lâcher prise

Faire de la place pour laisser émerger un projet

Objectifs pédagogiques :

- > Lâcher prise, se connecter à soi et à la Nature, seul.e
- > Se connecter à son intention profonde pour aiguïser son choix de parcours
- > Pratiquer l'écoute générative
- > Utiliser l'intelligence collective du groupe pour avancer sur son projet individuel
- > Développer sa posture d'entrepreneur
- > Comprendre les clés d'une présentation de projet inspirante
- > Mettre en place un processus pour étudier les fermes possibles de son parcours et entrer en contact avec les agriculteurs.trices.

Contenus et outils :

- > Méditations et visualisations guidées à distance
- > Boîte à outils d'audios et vidéos inspirantes
- > Outils de la Théorie U
- > Ateliers d'intelligence collective et de créativité
- > Atelier de création de supports de communication
- > Accompagnement individuel
- > Participation aux activités de la ferme

A la fin de cette semaine les étudiant.e.s :

- > Ont pratiqué, seul.e.s, l'écoute générative et ont fait résonner leur parcours avec celui de quelqu'un d'autre
- > Se sont reconnecté.e.s à l'essentiel, ont réalisé un tri parmi toutes leurs idées de parcours
- > Ont été challengé.e.s en présentant leur parcours en construction aux autres
- > Sont capables d'appliquer les outils de l'entrepreneur.e social.e à leur projet de parcours
- > Sont capables d'utiliser des pratiques de pleine conscience pour préserver leur bien-être, et préparer leur semaine de lâcher prise

Intervenant.e.s:

- > Opaline Lysiak accompagnatrice et animatrice du programme
- > July Gracient, accompagnatrice et facilitatrice d'intelligence collective
- > Hélène Boivin - facilitatrice et formatrice en prise de parole en public
- > Luis Barraud, chargé de communication chez Ver deTerre Production
- > Aurélie Javelle - écosophrologue

Semaine 4 : Co-Créer

Incuber son projet dans un Eco-Système d'acteurs

Objectifs pédagogiques :

- > Comprendre comment utiliser l'animal comme outil pour régénérer les sols
- > Acquérir les clés de compréhension pour la régénération des sols dans des fermes en grandes cultures
- > Appliquer la prise de décision holistique au déploiement de son projet
- > Contacter les fermes en lien avec sa problématique de voyage

Contenus et outils ::

- > Conférences et ateliers avec des agronomes spécialisés dans les pratiques agroécologiques
- > Accompagnement collectif et individuel
- > Participation aux activités de la ferme

A la fin de cette semaine les étudiant.e.s :

- > Ont appliqué la prise de décision holistique pour préciser leur parcours et l'impact à réaliser en fin de parcours pour la transition agroécologique
- > Ont développé une capacité d'analyse sur la place de l'animal dans un système
- > Sont capables de comprendre les clés de l'auto-fertilité des sols
- > Sont capables de mettre en place une communication responsable pour leur projet

Intervenant.e.s:

- > Frédéric Thomas - agriculteur pratiquant l'agriculture de conservation des sols
- > Franck Baechler - agriculteur pratiquant l'élevage régénératif
- > Opaline Lysiak accompagnatrice et animatrice du programme
- > July Gracient, accompagnatrice et facilitatrice d'intelligence collective

Semaine 5 : Co-Évoluer

Créer sa boîte à outils pour le voyage et célébrer le départ

Objectifs : projet et développement personnel

- > Définir son identité de leader et découvrir des outils pour la développer
- > Mettre en place un système de coaching entre pairs pour s'entraider à distance
- > Préciser l'accompagnement dont on a besoin avec le degré de liberté souhaité
- > Finaliser la construction du parcours et apprendre à saisir les opportunités en fonction de son projet
- > Enrichir sa boîte à outils techniques par de nouveaux partages d'expériences co-choisis par les étudiant.e.s en fonction de leur problématique
- > Faire le point sur les mentors qui pourront les aider pendant le voyage
- > Célébrer ensemble l'aboutissement de la phase enracinée, et le départ

A la fin de cette semaine les étudiant.e.s :

- > Partent en voyage apprenant outillés pour pouvoir écouter les besoins des agriculteurs, travailler avec eux et recenser leurs besoins avec une méthodologie
- > Ont célébré le chemin parcouru, et partent en voyage individuellement mais avec un cercle de solidarité des étudiant.e.s et accompagnateurs à disposition
- > Sont capables d'animer une réunion en utilisant les outils de l'intelligence collective
- > Sont capables d'appliquer leur leadership personnel à la gestion de leur projet et de leur équipe
- > Ont célébré les projets réalisés à la ferme

Intervenant.e.s:

- > Claire Bourrasset - coach en leadership
- > Opaline Lysiak accompagnatrice et animatrice du programme
- > July Gracient, accompagnatrice et facilitatrice d'intelligence collective

Parcours Voyageur - Phase 1

Exploration du/des territoire.s d'impact, affinage du projet

Durée 4 mois

Objectifs

S'enraciner dans le territoire d'impact (1 à 10 fermes) pour comprendre son écosystème dans sa globalité : nature, humains, interactions

Apprendre l'agriculture par l'expérience : pratiquer avec des agriculteurs qui sont à différents niveaux de leur transition

Préciser la problématique et les besoins du territoire d'impact, les ressources à aller chercher dans d'autres lieux, et l'impact possible à réaliser

Mettre en place une méthodologie pour récolter et structurer les informations au profit du territoire d'impact et de la demande des parrains

Commencer à fédérer une communauté, un écosystème tout au long du parcours

Contenu et activités

Démarrage du parcours voyageur en France dans le territoire d'impact

Pratique de l'agriculture avec les mains, la tête et le coeur (du travail de terrain à l'imagination d'un projet)

Accompagnement à distance par les accompagnatrices : disponibilité tout au long du parcours, 1 visio par mois, adapter le parcours en fonction des situations

Mise en place d'un auto-suivi pour les étudiants / co-développement inter-étudiants

Organisation d'un atelier d'intelligence collective avec les acteurs du territoire d'impact

Valeur apportée

Les étudiant.e.s se lancent dans un projet. Ils et elles accélèrent leur apprentissage lors de multiples situations dans les fermes, ils ont à leurs côtés (de loin) une communauté constituée de leur accompagnatrices, les partenaires, les autres étudiant.e.s.

L'accompagnement permet aux étudiant.e.s de répondre aux objectifs du projet construit tout en étant flexible sur le parcours.

Le voyage accélère l'apprentissage par la multiplicité des contextes et situations vécues mais cela nécessite un accompagnement pour observer et intégrer ces apprentissages et construire dessus.

Intervenant.e.s:

Alexis Louat, mentor de projet

Opaline Lysiak accompagnatrice et animatrice du programme

July Gracient, accompagnatrice et facilitatrice d'intelligence collective

Phase enracinée 2

Durée 1 semaine

Objectifs :

Comprendre l'expérience vécue par le lâcher prise, l'introspection et le partage au sein du groupe
Permettre aux étudiant.e.s de se retrouver entre eux et eux-mêmes, de réaliser à quel point ils ont cheminé, prendre du recul sur tout ce qu'ils ont vécu et appris, toute l'aide qu'ils ont apporté dans les lieux, les fermes, partager tout ça au collectif. Accueillir toutes les émotions liées à cela.
Créer les conditions, fournir les outils pour que les étudiant.e.s co-imaginent et planifient la suite de leur parcours.

Contenu et activités

40% de coaching individuel et collectif : retours d'expérience de chacun et travail sur l'état d'esprit au retour par rapport à ce qu'il était au départ
20 % de pratique de l'agroécologie sur le terrain
30% de développement personnel
10% d'interventions en agroécologie

Valeur apportée

Mesurer et célébrer le chemin parcouru
Structuration de l'impact par la prise de recul et la puissance de l'intelligence collective

Intervenant.e.s:

Praticiens en développement personnel
Facilitateurs d'intelligence collective
Agriculteur.trice.s de territoires d'impact
Opaline Lysiak accompagnatrice et animatrice du programme
July Gracient, accompagnatrice et facilitatrice d'intelligence collective

Parcours Voyageur - Phase 2

entre les fermes d'un territoire d'impact et d'autres régions

Durée 4 mois

Objectifs

- Apprendre l'agriculture par l'expérience : pratiquer avec des agriculteur.rice.s qui sont à différents niveaux de leur transition
- Poursuivre le voyage dans des fermes et lieux qui détiennent des connaissances et expériences essentielles à la transition du territoire d'impact
- Valoriser le voyage en prototypant un projet agroécologique dans un territoire : ateliers, mini-cours, d'expérimentation dans une ferme, film documentaire, expérience « vivre l'agroécologie »
- Continuer à "polliniser" en partageant l'expérience déjà vécue aux autres fermes
- Pratiquer les outils de savoir-être et d'intelligence collective pour adapter le projet "que j'ai dans ma tête" à la réalité du terrain
- Adapter le projet d'impact en fonction de l'expérience vécue

Contenu et activités

- Poursuite du parcours vers 5 à 15 fermes et lieux en France et à l'étranger
- Accompagnement à distance par les accompagnatrices
- Auto-suivi pour les étudiants / co-développement inter-étudiants
- Organisation de réunions à distance avec les agriculteurs et partenaires du territoire d'impact
- Pratique de l'agriculture avec les mains, la tête et le coeur (du travail de terrain à l'imagination d'un projet)
- Communication auprès de la communauté et célébration du rendu auprès des parrains

Valeur apportée

- Accélération de l'apprentissage dans les fermes par le sens apporté lors de l'immersion dans le territoire d'impact
- Montée en compétences sur les thématiques agroécologique liées à la problématique du territoire d'impact
- Les contextes et situations vécues continuent de se diversifier, la prise de recul est de plus en plus importante
- Mise en pratique des connaissances et expériences dans un véritable projet : aboutissement du voyage par la concrétisation : "je suis utile à la transition"
- La transformation vécue par le voyage se cristallise dans un projet de terrain

Intervenant.e.s:

- Alexis Louat, mentor de projet
- Opaline Lysiak accompagnatrice et animatrice du programme
- July Gracient, accompagnatrice et facilitatrice d'intelligence collective

Phase Humus : mesurer l'impact et accompagner l'après

Durée 2 semaines

« C'est la raison d'être de l'Ecole : tous ces apprentissages et cette transformation donnent une énergie constructrice pour aller plus loin »

« Que seraient-ils devenus s'ils n'étaient pas passés par là? »

Objectifs :

Mesurer l'impact de la transformation réalisée pour la transition agroécologique

Faire la connexion entre les valeurs et la vision définies au début du programme et la situation aujourd'hui

Engager une possible implication des étudiant.e.s dans la dissémination de la pédagogie de l'EAV

Créer les conditions, fournir les outils pour que les étudiant.e.s co-imaginent et planifient leur chemin, alignés, après l'EAV en ayant posé des jalons sur leur futur.

Contenu et activités

Imaginer avec tout l'écosystème de l'étudiant.e les projets futurs possibles

Utilisation d'indicateurs pour mesurer l'apport de l'école sur la transformation intérieure (l'étudiant.e) et extérieure (l'impact du projet réalisé puis du projet de vie)

Auto-interview et interview de groupe (écrite, vidéo, podcast)

Conférences « création de fertilité »

Valeur apportée

C'est grâce à cette phase qu'on mesure tout le chemin parcouru, la fertilité créée, le bénéfice de l'expérience voyageuse.

Pendant plusieurs mois, années, on mesure la transformation des participants et leur capacité à transformer les paysages.

Importante quantité de confiance en soi et en l'avenir par la force de groupe

Intervenant.e.s:

Agriculteur.rice.s souhaitant installer des jeunes sur leur ferme

Partenaires souhaitant bénéficier des talents des alumni de l'EAV

Opaline Lysiak accompagnatrice et animatrice du programme

July Gracient, accompagnatrice et facilitatrice d'intelligence collective



Photos : Ruben Grande

Mise en page : Marie Fina

